

**១.២ ប្រជាសាស្ត្រ**

**ក.ស្ថិតិប្រជាជន** (យោងស្ថិតិភូមិ)

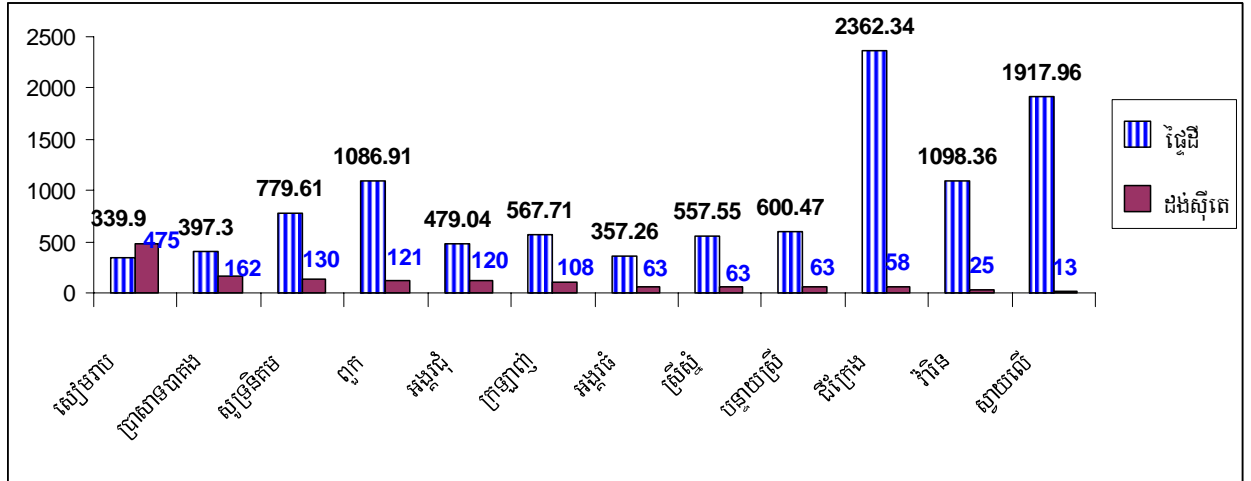
GIS Coge	ស្រុក	ចំនួនប្រុស	ចំនួនស្រី	ប្រជាជនសរុប	ចំនួនគ្រួសារ	អត្រាភេទ M/F *100
1701	អង្គរជុំ	27744	29814	57558	10839	93.06
1702	អង្គរធំ	10896	11766	22662	4265	92.61
1703	បន្ទាយស្រី	19024	18607	37631	7329	102.24
1704	ជីក្រែង	67457	70400	137857	24260	95.82
1706	ក្រឡាញ់	29987	31585	61572	12093	94.94
1707	ពូក	64592	67180	131772	24591	96.15
1709	ប្រាសាទបាគង	31728	32704	64432	12227	97.02
1710	សៀមរាប	79938	81510	161448	27705	98.07
1711	សូទ្រនិគម	50255	51379	101634	19018	97.81
1712	ស្រីស្នំ	17870	17460	35330	6224	102.35
1713	ស្វាយលើ	12316	12336	24652	4613	99.84
1714	វ៉ារិន	14190	13637	27827	5516	104.06
17 ខេត្តសៀមរាប		<b>425997</b>	<b>438378</b>	<b>864375</b>	<b>158680</b>	<b>97.18</b>

**ខ.និន្នាការស្ថិតិប្រជាជន** (យោងស្ថិតិភូមិ)

ចំនួនគ្រួសារ	ឆ្នាំ2004	ឆ្នាំ2005	ឆ្នាំ2006	ឆ្នាំ2007
ចំនួនគ្រួសារសរុបក្នុងខេត្ត	141,712 គ្រួសារ	146,093 គ្រួសារ	151,869 គ្រួសារ	158,680 គ្រួសារ
កើន/ថយ		3%	4%	4%
ចំនួនប្រជាជនសរុប	776,978 នាក់	788,568 នាក់	820,961 នាក់	864,375នាក់
កើន/ថយ		1%	4%	5%
ចំនួនគ្រួសារដែលត្រូវជាមេគ្រួសារ	20,284 គ្រួសារ	20,584 គ្រួសារ	21,950 គ្រួសារ	21,990 គ្រួសារ

**សំគាល់** : ភាគរយកើន/ថយ ត្រូវបានគណនាតាមវិធីសាមញ្ញ ដោយយកតួលេខឆ្នាំនេះ ដកឆ្នាំមុន ចែកនឹងឆ្នាំមុន រួចគុណនឹង១០០ភាគរយ ។

**គ. ផ្ទៃដីនិងដង់ស៊ីតេប្រជាជនតាមស្រុក**



**ឃ. ស្ថិតិការក្រុមអាយុ** (យោងស្ថិតិភូមិ)

ស្ថិតិការក្រុមអាយុ	ប្រុសសរុប	ស្រីសរុប	ចំនួនមិនរៀនឬមិនចេះអក្សរ	
			ប្រុសសរុប	ស្រីសរុប
អាយុពី ០-៥ ឆ្នាំ	59,481 នាក់	58,531 នាក់		
អាយុពី ៦-១៧ ឆ្នាំ	133,243 នាក់	129,758 នាក់	54,921 នាក់	53,392 នាក់
អាយុពី ១៨-៦០ ឆ្នាំ	215,709 នាក់	228,952 នាក់	45,854 នាក់	52,835 នាក់
អាយុពី ៦១ ឆ្នាំឡើង	17,564 នាក់	21,137 នាក់		
<b>ចំនួនប្រជាជនសរុបក្នុងខេត្ត</b>	<b>425,997 នាក់</b>	<b>438,378 នាក់</b>		

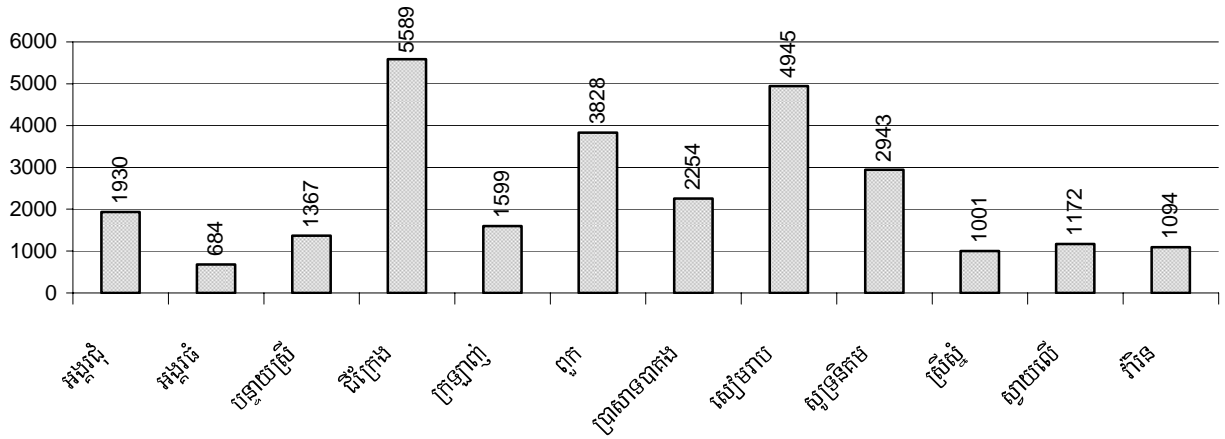
Source: Department of Planning

**សំគាល់:** អាយុពី ៦-១៧ឆ្នាំ ស្រង់យកតែចំនួនមិនទៅរៀន រីឯចំណែកអាយុ ១៨-៦០ ឆ្នាំ ជាចំនួនមិនចេះអក្សរ ។

**ចំនួនកុមារអាយុ៥ឆ្នាំ ដែលនឹងត្រូវចូលរៀននៅឆ្នាំបន្ទាប់តាមស្រុកខណ្ឌនានាក្នុងខេត្ត**

ស្ថិតិកុមារអាយុ៥ឆ្នាំ	ប្រុស 14,157 នាក់	ស្រី 14,249 នាក់	សរុប 28,406 នាក់
-----------------------	-------------------	------------------	------------------

**ក្រាហ្វិកចំនួនកុមារអាយុ៥ឆ្នាំតាមបណ្តាស្រុកខណ្ឌ (យោងស្ថិតិភូមិ)**



**សំគាល់:** ស្ថិតិកុមារអាយុ៥ឆ្នាំនេះ ជាចំនួនកុមារដែលត្រូវបំពុលការចុះឈ្មោះចូលរៀននៅឆ្នាំបន្ទាប់ ។